

GESUNDHEITS- FÖRDERUNG IM SOZIALRAUM

Kommunales
Gesundheitsförderungs-
management (**KGFM**)

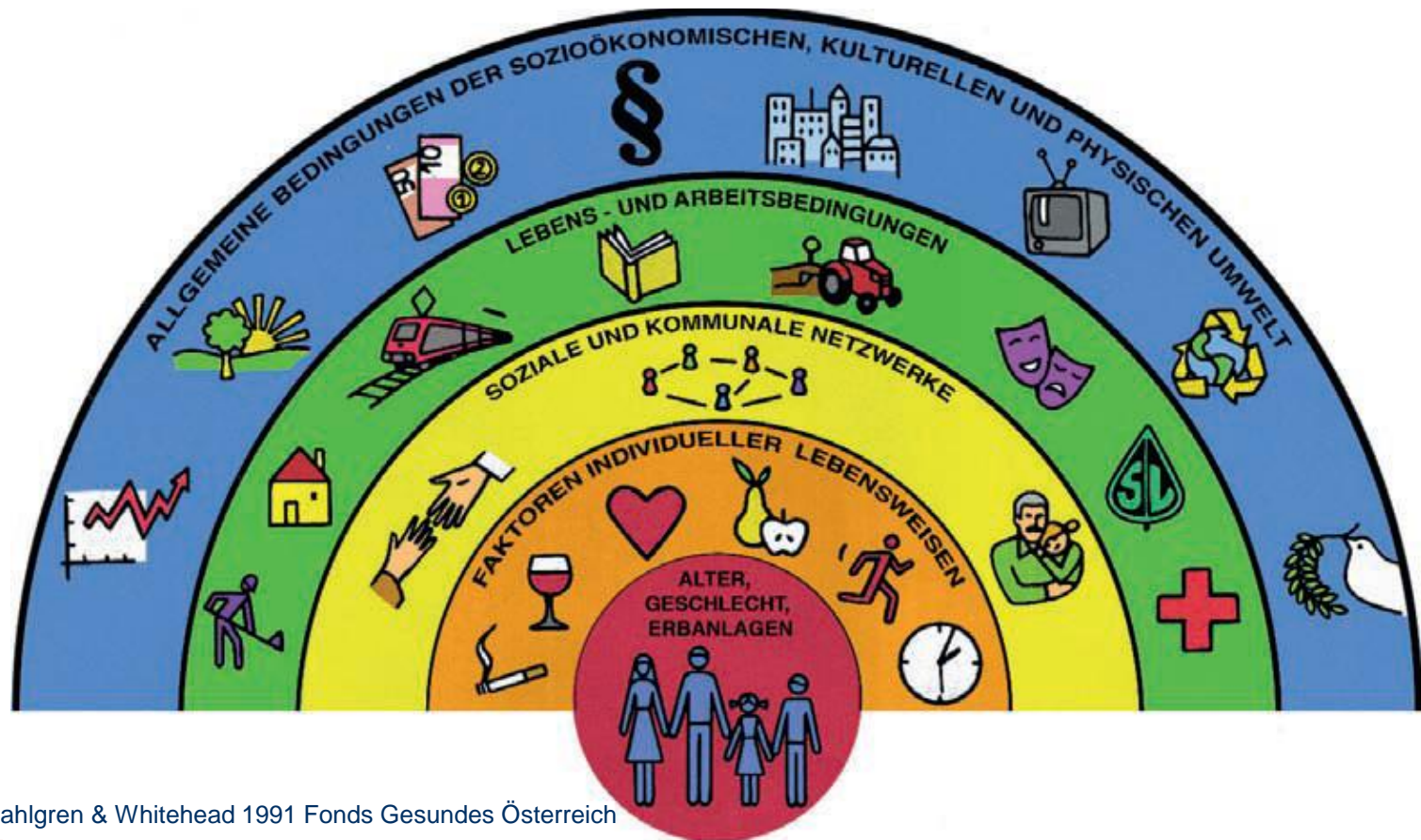
Gesundheitsamt Wandsbek

Tabea Eißing

www.mediaserver.hamburg.de / Jörg Modrow

GRUNDVERSTÄNDNIS VON GESUNDHEIT

„Gesundheit wird von Menschen in ihrer alltäglichen Umwelt geschaffen und gelebt: dort, wo sie spielen, lernen, arbeiten und lieben.“ (Quelle: WHO, Ottawa-Charta (1986))



Quelle: Dahlgren & Whitehead 1991 Fonds Gesundes Österreich

Gesundheitliche Chancengleichheit und Teilhabe im Sozialraum stärken

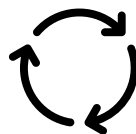
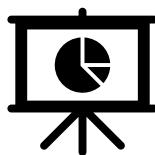


Zusammenarbeiten



Lokale Vernetzungsstelle
Prävention

Koordination,
Vernetzung, Begleitung



Gesundheitliche Lage
beschreiben &
analysieren

Bedarfsgerechte
Angebote entwickeln
und unterstützen

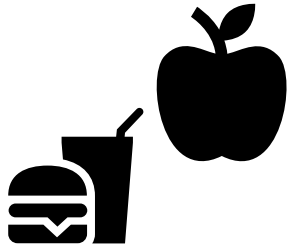
Beteiligung fördern

FÜR WEN?



Bevölkerungsgruppen, die aufgrund ihrer Lebenssituation oder sozialer Rahmenbedingungen ein erhöhtes Risiko für gesundheitliche Benachteiligungen haben.

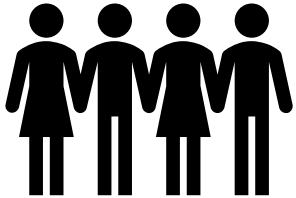
WAS?



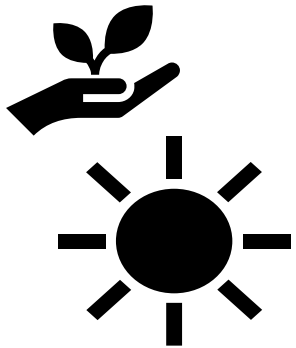
Gesunde Ernährung



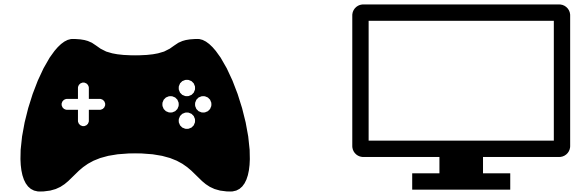
**Gesundheitsfördernde
Bewegung / Mobilität**



**Psychosoziales
Wohlbefinden/
Soziale Teilhabe**



**Klima und
Gesundheit**



Mediennutzung

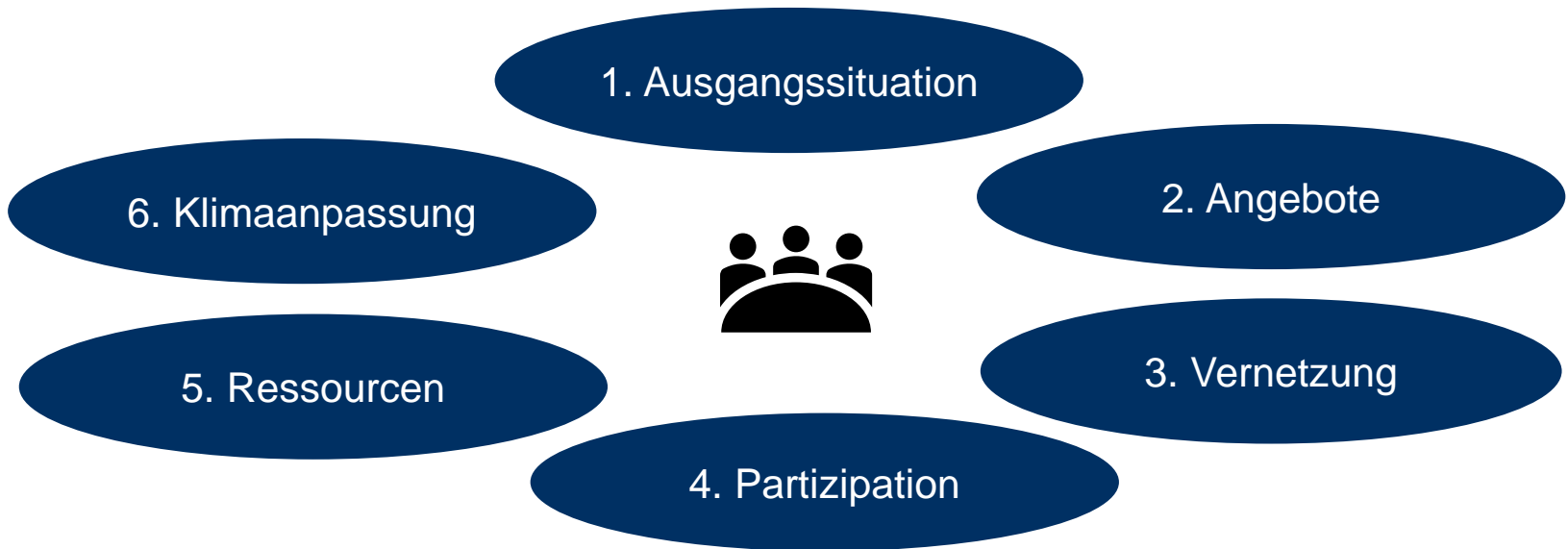
WOZU?

- Aktuelle gesundheitliche und soziale Situation vor Ort erfassen
- Bedarfe, Ressourcen und Herausforderungen der Zielgruppe(n) erkennen
- Bestehende Angebote und Strukturen der Gesundheitsförderung und Prävention erfassen, beschreiben, prüfen
- Bei der Planung passgenauer, bedarfsgerechter Maßnahmen unterstützen
- Zum Thema Gesundheit / Gesundheitsförderung vernetzen und zusammenarbeiten

 Angebote der Gesundheitsförderung und Prävention gezielt und wirkungsvoll gestalten

 Gesundheitliche Chancengleichheit im Sozialraum verbessern

WAS, WIE & WANN?



- **Wann: 3 Termine Oktober bis November 2026**
- **Bis max. 10 Teilnehmende**
- **Verschiedene Zielgruppen sollen vertreten sein**
- **Präsenz (1. Termin), Online-Format wäre für 2. und 3. Termin möglich**
- **Ort: noch offen**

PLANUNGEN

- **07.10.2026 10-13 Uhr in Präsenz**
- **14.10.2026 10-12 Uhr Präsenz oder online**
- **04.11.2026 10-12 Uhr Präsenz oder online**

KONTAKTDATEN

Bezirksamt Wandsbek Gesundheitsamt

Kommunales Gesundheitsförderungsmanagement

Robert-Schuman-Brücke 8

22041 Hamburg

E-Mail: gesundheitsfoerderung@wandsbek.hamburg.de

Homepage:

<https://www.hamburg.de/politik-und-verwaltung/bezirke/wandsbek/themen/gesundheit/kommunales-gesundheitsfoerederungsmanagement--971076>

Vielen Dank für Ihre Aufmerksamkeit!

